

005

Creu delwedd yn defnyddio
lliw ar gyfer y sector gwallt a
harddwch

Mae gan bob un ohonom ein hoff
liwiau!

Bydd yr uned hon yn eich helpu i ddeall
y sbectrwm lliwiau a sut y caiff ei
ddefnyddio yn y diwydiannau gwallt a
harddwch. Byddwch yn cael gweithio
gyda lliwiau ac yn fuan byddwch yn
dod i weld sut y gall lliwiau edrych yn
dda gyda'i gilydd. Byddwch yn
cymysgu lliwiau sylfaenol gyda'i gilydd
i greu lliwiau newydd, eilaidd. Bydd
eich ymchwil yn eich helpu i gynhyrchu
golwg gyflawn liwgar, felly dechreuwch
greu!

Taflen marcio aseiniad

Uned 005 Creu delwedd yn defnyddio lliw ar gyfer y sector gwallt a harddwch

Caiff y dudalen hon ei defnyddio i gofnodi pan fyddwch chi'n pasio'r tasgau 'Beth mae'n rhaid i chi ei wybod' a 'Beth mae'n rhaid i chi ei wneud'. Nid yw'r unedau ymarferol na'r unedau gwybodaeth yn cael eu graddio yn yr uned hon.

Beth mae'n rhaid i chi ei wybod

Tasg 1: sbectrw m lliwiau

Ticiwch pan fydd wedi'i gwblhau

Beth mae'n rhaid i chi ei wneud

Tasg 2: creu edrychiad yn defnyddio lliw

Ticiwch pan fydd wedi'i gwblhau

Enw'r ymgeisydd:

Llofnod yr ymgeisydd:

Dyddiad:

Llofnod Asesydd:

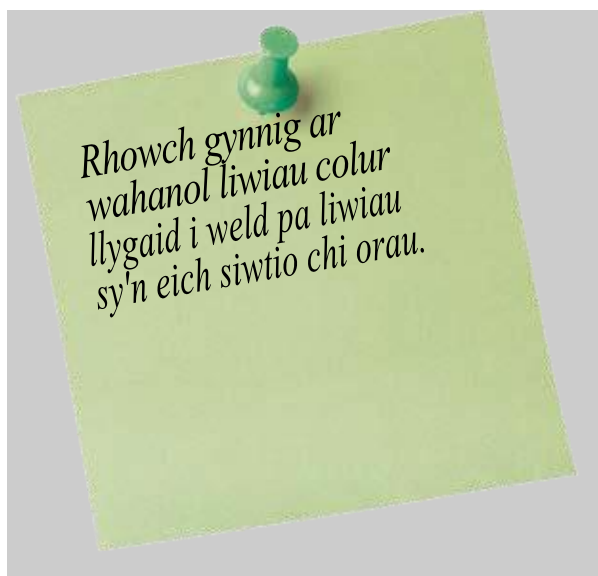
Dyddiad:

Llofnod y cydlynnydd sicrhau ansawdd
(lle mae hynny'n briodol):

Dyddiad:

Llofnod y Gwiriwr Allanol
(lle mae hynny'n briodol):

Dyddiad:



Beth yw ei ystyr?

Mae esboniad isod
o rai geiriau
defnyddiol

Sbectrwm lliwiau

Coch, oren, melyn, gwyrdd, glas a fioled



Lliwiau cyflenwol

Lliwiau sy'n mynd
yn dda gyda'i
gilydd.

Bwrdd hwyliu

Casgliad o'ch syniadau cyntaf i gyd.
Gallai gynnwys enghreifftiau o liwiau
gwaltt, edrychiadau colour, ategolion a
deunyddiau neu ddrillad.



Lliwiau sylfaenol

Glas, coch a
melyn



Lliwiau eilaidd

Fioled, oren a
gwyrdd.



Edrychiad cyfan

Yn y diwydiant
gwaltt a
harddwch mae
hyn yn cynnwys
gwaltt,
colour a drillad.

Beth mae'n rhaid i chi ei wybod

Rhaid i chi allu:

- 1 Nodi'r lliwiau sylfaenol
- 2 Nodi'r lliwiau eilaidd
- 3 Amlinellu'r sbectrwm lliwiau a'i ddefnydd yn y diwydiannau gwallt a harddwch



Awgrym adolygu

Edrychwch drwy eich wardrob i weld a allwch chi gydweddu lliwiau â'i gilydd neu defnyddiwch ategolion lliwgar i wella gwahanol edrychiadau.



Delwedd diolch i Wella

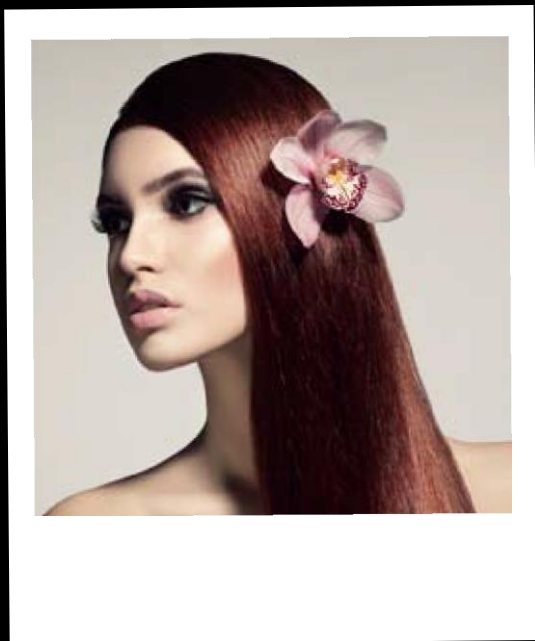


Mae llawer o bobl yn credu
bod lliwiau'n gallu dangos
personoliaeth. Ydych chi'n
credufod hyn yn wir?
Ydy pobl hyderus yn gwisgo
lliwiau llachar?



Creu delwedd

Mae lliwiau ffasiwn yn
newid gyda'r tymhorau.
Ceisiwch ddefnyddio lliwiau
brown ac aur yn yr hydref,
lliwiau coch a du
yn y gaeaf neu
liwiau pastel yn y gwanwyn
a'r haf.



Edrychwch ar gasgliadau
ffasiwnmewn cylchgronau
ac ar y We. Sylwch sut
lliwiau wedi cael eu defnyddio
gyda'i gilydd i greu
edrychiad cyfan.



Beth mae'n rhaid i chi ei wneud

Arsylwadau ymarfer

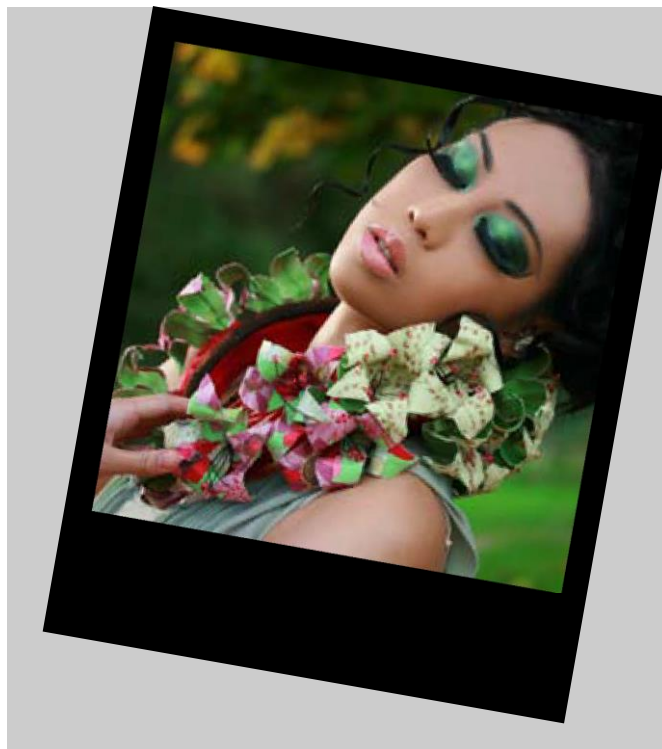
Mae'r dudalen hon yn dangos beth sydd angen i chi ei wneud yn ystod eich tasg ymarferol. Gallwch edrych arni ymlaen llaw, ond **nid** oes hawl iddi fod gyda chi tra'ch bod yn gwneud eich tasg ymarferol. Rhaid i chi fodloni **pob** un o'r meini prawf. Nid yw'r dasg ymarferol yn cael ei graddio yn yr uned hon.

- 1 Delwedd wedi'i chwblhau
- 2 Lliwiau gwallt yn ategu'r edrychiad cyfan
- 3 Lliwiau'r colur yn ategu'r edrychiad cyfan
- 4 Lliwiau dillad yn ategu'r edrychiad cyfan

Llofnod yr ymgeisydd a
dyddiad

Llofnod Asesydd a
dyddiad

Ticiwch pan fydd wedi'i gwblhau



Delwedd drolch i Melissa

Ffurflen sylwadau

Uned 005 Creu delwedd yn defnyddio lliw ar gyfer y sector gwallt a harddwch

Gall y ffurflen hon gael ei defnyddio i gofnodi sylwadau gennych chi, eich cleient neu eich asesydd.

Awgrym adolygu

Gwiriwch gyda'r cleient yn rheolaidd i sicrhau eu bod yn hapus gyda'r dewis o liwiau.



Delwedd diolch i iStockphoto.com/AnneLeven