

110

Darparu triniaeth traed sylfaenol

Mae traed ac ewinedd sy'n derbyn gofal da yn bwysig er mwyn cysur ac edrych yn dda hefyd. Mae triniaethau traed yn boblogaidd o fewn y diwydiant harddwch ac ewinedd, felly mae'n sgîl pwysig i therapydd harddwch/technegydd ewinedd i feddu arni. Bydd yr uned hon yn eich helpu i ddysgu sut i wneud astudiaeth weledol o'r traed a'r ewinedd a sylwi ar unrhyw beth fydd yn effeithio ar y driniaeth fydd yn dilyn. Bydd yr wybodaeth gaiff ei chynnwys yn eich helpu i ddeall sut i adnabod rhai gwrth-adweithiau a'r ffordd orau i ddelio â nhw yn ystod triniaeth. Byddwch hefyd yn dysgu sut i ddefnyddio gwahanol gynhyrchion a chyfarpar fydd yn eich helpu i ddewis y rhai cywir wrth i chi roi triniaethau traed.

Taflen marcio aseiniad

Uned 110 Darparu triniaeth traed sylfaenol

Caiff y dudalen hon ei defnyddio i gofnodi pan fyddwch chi'n pasio'r tasgau 'Beth mae'n rhaid i chi ei wybod' a 'Beth mae'n rhaid i chi ei wneud'. Nid yw'r dasg ymarferol yn cael ei graddio yn yr uned hon.

Mae llwyddo'n rhoi 1 pwynt, teilyngdod yn rhoi 2 bwynt a rhagoriaeth yn rhoi 3 phwynt.

Beth mae'n rhaid i chi ei wybod

Tasg 1: taflen wybodaeth

Ticiwch pan fydd wedi'i gwblhau

Gradd

Beth mae'n rhaid i chi ei wneud

Tasg 2: arsylwi ymarferol

Ticiwch pan fydd wedi'i gwblhau

Cwblhau'r cyfan

Enw'r ymgeisydd:

Llofnod yr ymgeisydd:

Dyddiad:

Llofnod Asesydd:

Dyddiad:

Llofnod y cydlynnydd sicrhau ansawdd
(lle mae hynny'n briodol):

Dyddiad:

Llofnod y Gwiriwr Allanol
(lle mae hynny'n briodol):

Dyddiad:



Beth yw ei ystyr?

Mae esboniad isod o rai geiriau defnyddiol

Haen sail

Yn cael ei rhoi cyn y farnais ewinedd lliw i esmwytho'r ewin, lleihau staenio a helpu i atal tsipto neu dreulio cynnar ar y lliw.

Strwythur sylfaenol yr ewin

Mae strwythur sylfaenol yr ewin yn cynnwys plât yr ewin, wal yr ewin, cwtigl a'r ymyl rhydd.

Gwrth-adweithiau

Adwaith croes i driniaeth, er enghraifft gwritgochni (cochni), llid (cosi) neu chwyddo.



Hufen cwtigl

Hufen lleithio sy'n cael ei ddefnyddio i feddalu a bwydo'r cwtigl.

Gwritgochni

Dyma pryd mae'r croen yn ymddangos yn goch. Gellir ei achosi gan alergedd i gynnyrch neu gan dylino trwm.



Ffactorau

Dylanwadau all atal neu gyfyngu ar y driniaeth i ddilyn, er enghraifft hyd a chyflwr yr ewinedd.

Golchdrwyth traed a choesau

Caiff ei ddefnyddio i leithio'r croen ar y traed a gwaelod y coesau.

Dulliau sterileiddiad

Y dulliau mwyaf dibynadwy yw gwres sych a sterileiddio stêm, ond mae dulliau eraill yn cynnwys uwchfioled a distryw gwres. Byddwch yn defnyddio'r rhain i gael gwared ar unrhyw germau oddi ar eich cyfarpar a'ch offer.



Siapiau ewinedd

Mae'r rhain yn cynnwys hirgrwn, crwn a sgwâr.



Gofynion salon

Yn ogystal â gofynion iechyd a diogelwch, bydd gan y salon ei bolisïau a'i weithdrefnau ei hun y mae'n rhaid eu dilyn.

Haen uchaf

Yn rhoi sglein ar yr ewinedd lliw ac yn helpu i wneud i farnais bara'n hirach.

Beth mae'n rhaid i chi ei wybod

Rhaid i chi allu:

- 1 Amlinellu gofynion y salon ar gyfer paratoi'r cleient, paratoi eich hun a pharatoi'r ardal waith
- 2 Datgan pwysigrwydd gwneud astudiaeth weledol o'r traed a'r ewinedd i adnabod ffactorau fydd yn dylanwadu ar y driniaeth
- 3 Adnabod siapiau ewinedd nodweddiadol
- 4 Adnabod strwythur sylfaenol yr ewin
- 5 Datgan gwrth-adweithiau posibl a sut i ymateb iddynt

Awgrym adolygu

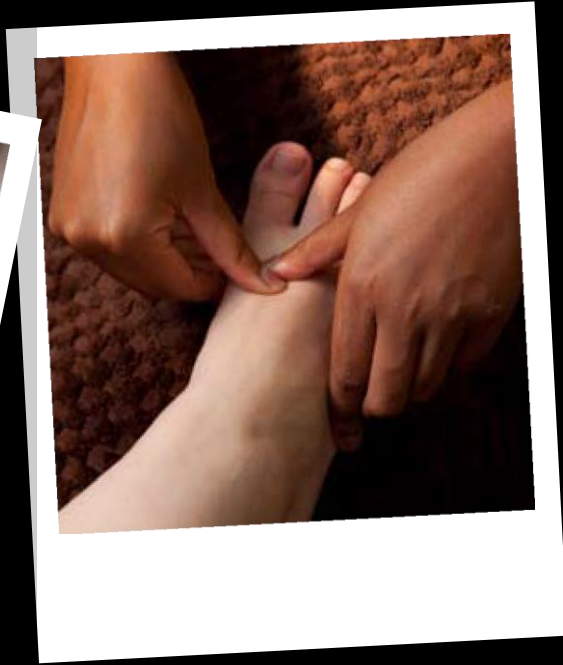
Dysgwch am y gwahanol gynhyrchion traed ac ewinedd sydd ar werth yn y salon ac yn y siopau er mwyn i chi allu argymhell cynhyrchion addas i'r cleientiaid.



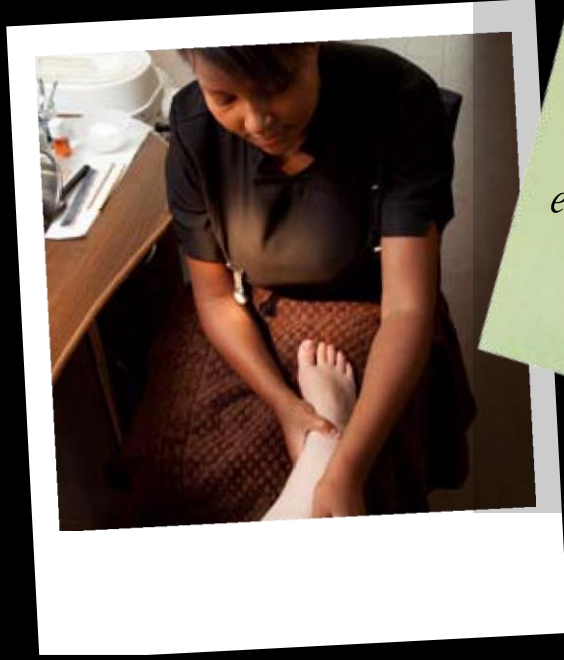
Delwedd diolch i Calgel

Delwedd diolch i





Gwnewch siart i'ch hun gyda delweddu o'r gwahanol bethau allai gyfyngu neu atal triniaeth traed rhag digwydd.



Bydd ymarfer
triniaethau traed arnoch
eich hun a'ch ffrindiau yn rhoi
hyder i chi ar gyfer
eich asesiad ymarferol.

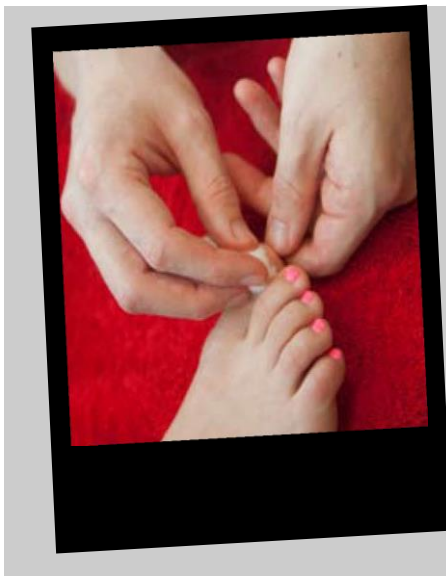
Trin traed

Beth mae'n rhaid i chi ei wneud

Arsylwadau ymarfer

Mae'r dudalen hon yn dangos beth sydd angen i chi ei wneud yn ystod eich tasg ymarferol. Gallwch edrych arni ymlaen llaw, ond nid oes hawl iddi fod gyda chi tra'ch bod yn gwneud eich tasg ymarferol. Rhaid i chi fodloni pob un o'r meini prawf. Nid yw'r dasg ymarferol yn cael ei graddio yn yr uned hon.

- 1 Dewis ardal waith briodol
- 2 Sicrhau bod yr ardal waith yn lân, yn ddiogel ac yn addas at y diben
- 3 Dewis cyfarpar/cynhyrchion ac offer priodol
- 4 Sicrhau bod offer yn lân, yn ddiogel ac yn addas at y diben
- 5 Paratoi cyfarpar a chynhyrchion
- 6 Saniteiddio eu dwylo eu hunain a thraed y cleient
- 7 Gwneud archwiliad gweledol o'r traed a'r ewinedd
- 8 Adnabod unrhyw fannau problemus
- 9 Ceisio cadarnhad gan y oruchwyliwr bod modd i'r driniaeth gychwyn
- 10 Tynnu farnais ewinedd oedd ar y traed yn barod os yn briodol



Ticiwch pan fydd wedi'i gwblhau

Parhad ar y dudalen nesaf

Ticiwch pan fydd wedi'i gwblhau

11 Ffeilio'r ewinedd yn y cyfeiriad cywir

12 Cynnal tylino arwynebol y traed a gwaelod y goes yn gywir

13 Meddalw'r cwtigl a socian y traed

14 Dilyn y drefn gywir ar gyfer rhoi'r farnais (haen sail, farnais, haen uchaf)

15 Y farnais yn gorchuddio'r ewin cyfan heb lenwi'r cwtigl neu wal yr ewin

16 Offer a chyfarpar wedi'u glanhau a'u cadw

17 Arwynebau gwaith wedi'u glanhau a'u storio os yn briodol

18 Wedi cwblhau'r cynllun triniaeth

19 Wedi cyfathrebu ac ymddwyn mewn modd proffesiynol

20 Wedi dilyn arferion gwaith diogel a hylan

Llofnod yr ymgeisydd a dyddiad

Llofnod Aseyydd a dyddiad

Ffurflen sylwadau

Uned 110 Darparu triniaeth traed sylfaenol

Gall y ffurflen hon gael ei defnyddio i gofnodi sylwadau gennych chi, eich cleient neu eich asesydd.



Awgrym adolygu

Meddyliwch am y ffordd rydych chi'n siarad gyda phobl a gwranddo arnyn nhw, ac am iaith eich corff. Ydych chi'n cyfleu delwedd broffesiynol bob amser?

Delwedd diolch i Naitiques

Delwedd diolch i

