

215

Celfyddyd trin gwallt

Yr uned hon yw sylfaen trin gwallt bob dydd. Mae technegau steilio a gorffen yn hynod o bwysig i chi fel triniwr gwallt. Byddwch yn dysgu amrywiaeth o sgiliau gosod a steilio. Byddwch yn deall gwyddoniaeth yr hyn sy'n digwydd o fewn y gwallt yn ystod y broses gosod a sychu, fydd yn eich helpu i wneud y mwyaf o botensial steil. Cewch eich annog yn fuan i arddangos eich sgiliau gyda chystadlaethau neu waith ffotograffig.

Taflen marcio aseiniad

Uned 215 Celfyddyd trin gwallt

Bydd eich asesydd yn eich marcio ar bob un o'r tasgau ymarferol yn yr uned hon. Caiff y dudalen hon ei defnyddio i gyfrifo eich gradd gyffredinol ar gyfer yr uned hon. Rhaid i chi basio **pob** rhan o'r tasgau i allu ennill gradd. **Ar gyfer pob tasg ymarferol sydd wedi'i chwblhau, mae llwyddo'n rhoi 1 pwynt, teilyngdod yn rhoi 2 bwynt a rhagoriaeth yn rhoi 3 phwynt,**

Beth mae'n rhaid i chi ei wybod	Ticiwch pan fydd wedi'i gwblhau
Tasg 1a: siart	
Tasg 1b: canllaw steiliau	

Beth mae'n rhaid i chi ei wneud	Gradd	Pwyntiau
Tasg 2a: chwythysychu		
Tasg 2b: sychu â bysedd		
Tasg 2c: set gwlyb gyda chyrlliau pin		
Tasg 2d: rhoi gwallt hir i fyny		

Siart trosi

Gradd	Pwyntiau
Llwyddo	1–1.5
Teilyngdod	1.6–2.5
Rhagoriaeth	2.6–3

Cyfanswm y pwyntiau ar gyfer tasgau wedi'u graddio

Wedi'i rannu gyda

= gradd gyfartalog ar gyfer y tasgau

Gradd gyffredinol
(gweler siart trosi)

÷ 4

Enw'r ymgeisydd:

Llofnod yr ymgeisydd:

Dyddiad:

Llofnod Asesydd:

Dyddiad:

Llofnod y Gwiriwr Allanol
(lle mae hynny'n briodol):

Dyddiad:

Llofnod y cydlynnydd sicrhau ansawdd
(lle mae hynny'n briodol):

Dyddiad:

Beth yw ei ystyr?

Mae esboniad isod o rai geiriau defnyddiol

Cyngor ôl-ofal

Gwybodaeth sy'n cael ei rhoi i'r cleient ar gynnal y steil a'r gwallt.



Ôl-gribo

Techneg gwisgo gyda i godi o'r gwreiddiau a/neu i roi sylwedd i'r gwallt.

Sychu â bysedd

Defnyddio'r bysedd a'r dwylo i fowldio, siapio a chodi'r gwallt i'r steil gofynnol wrth ei sychu.

Creu tonnau â bysedd

Dull o fowldio gwallt gwlyb yn symudiadau siâp 's' gan ddefnyddio bysedd a chrib.

Cynhyrchion gorffen

Yn cael eu defnyddio wrth wisgo a gorffen y steil i helpu i gynnal yr effaith sy'n cael ei chreu.

Dwysedd gwallt

Faint o flew sydd ar y pen; er enghraifft, nid oes gan ben o wallt tenau lawer o flew.

Elastigedd y gwallt

Dangosydd o gyflwr cortecs y gwallt a'i gryfder; dylai'r gwallt estyn; a mynd yn ôl heb ddifrod.

Gwead gwallt

Trwch pob blewyn unigol; er enghraifft, gwallt cain yw gwallt gyda chylchedd bach.



Cyfarpar steilio poeth

Cyfarpar steilio a ddefnyddir i osod gwallt sych, ychwanegu cyrl, trwch neu i sythu gwallt; er enghraifft haearn sythu.

Lleithder

Lleithder yn yr atmosffer.

Hygrosopig

Rhywbeth sy'n gallu denu neu amsugno lleithder o'r aer ac sy'n cael ei newid neu ei altro gan amsugniad y lleithder.

Cyrlio pin

Techneg gosod a ddefnyddir i gyrlio neu roi tonnau yn y gwallt ac ychwanegu trwch; defnyddir pin neu glip sbring i sicrhau'r gosodiad.



Cynhyrchion steilio

Cânt eu defnyddio i helpu yn y cam mowldio a sychu'r gosodiad neu'r chwythysychu ac maen nhw'n helpu i amddiffyn y gwallt rhag y gwres.

Gefeilio

Dull o gyrlio'r gwallt gyda chyfarpar steilio poeth.

Offer

Cribau, brwshys ac ati a ddefnyddir i gyflawni'r gwasanaeth trin gwallt.

Beth mae'n rhaid i chi ei wybod

Rhaid i chi allu:

Awgrym adolygu

Alpha ceratin yw'r gwallt yn ei gyflwr heb ei estyn; beta ceratin yw'r gwallt yn ei gyflwr wedi ei estyn.

- 1 Nodi'r drefn ar gyfer paratoi'r cleient
- 2 Disgrifio effeithiau'r gwahanol dechnegau steilio
- 3 Disgrifio'r ffactorau y mae angen eu hystyried wrth steilio a thrin gwallt
- 4 Disgrifio effeithiau corfforol steilio ar strwythur y gwallt
- 5 Disgrifio effaith lleithder ar strwythur y gwallt a'r steil sy'n dilyn
- 6 Esbonio sut y gall y defnydd anghywir o wres effeithio ar y gwallt a chroen y pen
- 7 Disgrifio'r defnydd cywir a chynnal a chadw arferol cyfarpar, offer ac ategolion

Parhad ar y dudalen nesaf



- 8 Disgrifio'r defnydd ar gyfer amrediad o gynhyrchion steilio
- 9 Disgrifio sut sicrhau a rheoli edrychiadau gwallt hir
- 10 Nodi pwrpas ôl-gribo ac ôl-frwsio wrth wisgo gwallt
- 11 Disgrifio'r defnydd ar gyfer amrediad o gynhyrchion gorffen
- 12 Disgrifio'r ôl-ofal ddylai gael ei ddarparu
- 13 Amlinellu arferion gwaith diogel a hylan wrth steilio a gwisgo gwallt
- 14 Nodi sut i gyfathrebu mewn amgylchedd salon
- 15 Datgan y disgwyliadau ymddygiadol o fewn amgylchedd salon

Delwedd diolch i www.patrick-cameron.com



Delwedd diolch i Rae



Trin gwallt



Delwedd diolch i iStockphoto.com/DomenicoGelermo



*Anelwch am berffeithrwydd - pob
blewyn yn ei le!*

Delwedd diolch i www.patrick-cameron.com

Delwedd diolch i Ishoka

Delwedd diolch i www.patrick-cameron.com



Beth mae'n rhaid i chi ei wneud

Arsylwadau ymarfer

Mae'r dudalen hon yn dangos beth sydd angen i chi ei wneud yn ystod eich tasg ymarferol. Gallwch edrych arni ymlaen llaw, ond **nid** oes hawl iddi fod gyda chi tra'ch bod yn gwneud eich tasg ymarferol. Rhaid i chi fodloni **pob un** o'r meini prawf; gallwch ennill 1 marc, 2 farc neu 3 marc ar gyfer y meini prawf sydd wedi eu nodi gyda *.

Hyd gwallt: dau uwch yr ysgwydd, dau o dan yr ysgwydd

Cynhyrchion steilio (dau o leiaf)

Cynhyrchion gorffen (dau o leiaf)

Cyfarpar steilio poeth: sythwyr (fel teclyn gorffen yn unig), gefeiliau cyrlio, rholeri wedi'u gwresogi (pob un wedi'u defnyddio unwaith o leiaf)

- 1 Paratoi eu hunain, y cleient a'r ardal waith ar gyfer triniaethau gwisgo
- 2 Ymgynghori â chleientiaid i gadarnhau eu gofynion *
- 3 Gwerthuso potensial y gwallt i gyflawni'r golwg a ddymunir drwy adnabod y ffactorau sy'n dylanwadu *
- 4 Gosod ei hun a'r cleient yn briodol drwy gydol y gwasanaeth
- 5 Dewis a defnyddio cynnyrch, cyfarpar ac offer steilio gyflawni'r olwg a ddymunir
- 6 Defnyddio dulliau gweithio sy'n cwrdd â gofynion y salon a gofynion cyfreithiol
- 7 Defnyddio technegau steilio ac effeithiau gwisgo sy'n cymryd i ystyriaeth y ffactorau a nodwyd *
- 8 Rheoli a sicrhau'r gwallt yn effeithiol yn ystod y trin

Siart trosi

Gradd	Marciau
Llwyddo	14–16
Teilyngdod	17–20
Rhagoriaeth	21–24

Gwasanaeth gwisgo											
1 Chwyths ychu			2 Sychu â bysedd			3 Set gwlyb gyda chyrlliau pin			4 Rhoi gwallt hir i fyny		
1			1			1			1		
1	2	3	1	2	3	1	2	3	1	2	3
1	2	3	1	2	3	1	2	3	1	2	3
1			1			1			1		
1			1			1			1		
1			1			1			1		
1	2	3	1	2	3	1	2	3	1	2	3
1			1			1			1		

Parhad ar y dudalen nesaf

- 9 Gwisgo gwallt i fodloni'r cleient
- 10 Rhoi cynhyrchion gorffen i gadw'r steil
- 11 Gwerthuso canlyniadau'r driniaeth gyda'r cleient
- 12 Dilyn arferion gwaith diogel a hylan
- 13 Darparu cyngor ôl-ofal addas *
- 14 Cyfathrebu ac ymddwyn mewn modd proffesiynol *

Cyfansymiau

Gradd

Llofnod yr ymgeisydd a dyddiad

Llofnod Asesydd a dyddiad

Gwasanaeth gwisgo											
1 Chwyths ychu			2 Sychu â bysedd			3 Set gwlyb gyda chyrlliau pin			4 Rhoi gwallt hir i fyny		
1			1			1			1		
1			1			1			1		
1			1			1			1		
1			1			1			1		
1	2	3	1	2	3	1	2	3	1	2	3
1	2	3	1	2	3	1	2	3	1	2	3

Delweddau diolch i Rae



Beth mae'n rhaid i chi ei wneud

Tabl disgrifwyr Arsylwadau ymarfer

Mae'r tabl hwn yn dangos beth sydd angen i chi ei wneud i ennill 1, 2 neu 3 marc ar gyfer y meini prawf a nodwyd gyda * ar dudalen 8 a 9.

	1 marc	2 farc	3 marc
2 Ymgynghori â chleientiaid i gadarnhau eu gofynion	Ymgynghoriad sylfaenol Enghraifft: defnyddio cwestiynau caeedig	Ymgynghoriad da Enghreifftiau: defnyddio defnyddio cwestiynau agored a chaeedig defnyddio cymhorthion gweledol, ymwybodol o iaith ei gorff ei hun	Ymgynghoriad trylwyr Enghreifftiau: defnyddio cwestiynau agored a chaeedig defnydd da o gymhorthion, gweledol, defnydd effeithiol o iaith y corff, ailadrodd cyfarwyddiadau yn glir i gael cadarnhad
3 Gwerthuso potensial y gwallt i gyflawni'r golwg a ddymunir drwy adnabod y ffactorau sy'n dylanwadu	Gwerthusiad minimol Yn adnabod ffactorau dylanwadol Enghreifftiau: gwead gwallt, hyd a thrwch, gofynion y cleient	Gwerthusiad da yn adnabod ffactorau dylanwadol Enghreifftiau gwead: gwallt, hyd a thrwch, gofynion y cleient, patrymau tyfiant gwallt, elastigedd, ffordd o fyw cleient	Lefel uchel o yn adnabod ffactorau dylanwadol Enghreifftiau gwead: gwallt, hyd a thrwch, gofynion y cleient, patrymau tyfiant gwallt, elastigedd, ffordd o fyw cleient, siâp/nodweddion pen/wyneb, gwrtharwyddion

7
Defnyddio
technegau steilio
ac effeithiau
gwisgo sy'n
cymryd i ystyriaeth
y ffactorau a
nodwyd

Adnabod a chywiro
camgymeriadau bach
dilyn cyfarwyddyd

Tystiolaeth brin o
wneud y mwyaf o
botensial y steil

Enghreifftiau: lefel isaf
o ffactorau wedi eu
eu cymryd i ystyriaeth
a thechneg trin
(cyflyrau gwallt a
gofynion cleient)
i

Adnabod a chywiro
camgymeriadau bach

Peth dystiolaeth o
wneud y mwyaf o
botensial y steil

Enghreifftiau:
hunan adnabod
gwallau, pob ffactor
ym mhwynt 1 wedi
eu hystyried a thechneg
trin, a thwf gwallt a
gwead gwallt

Yn gywir dros
olwg gyfan yn

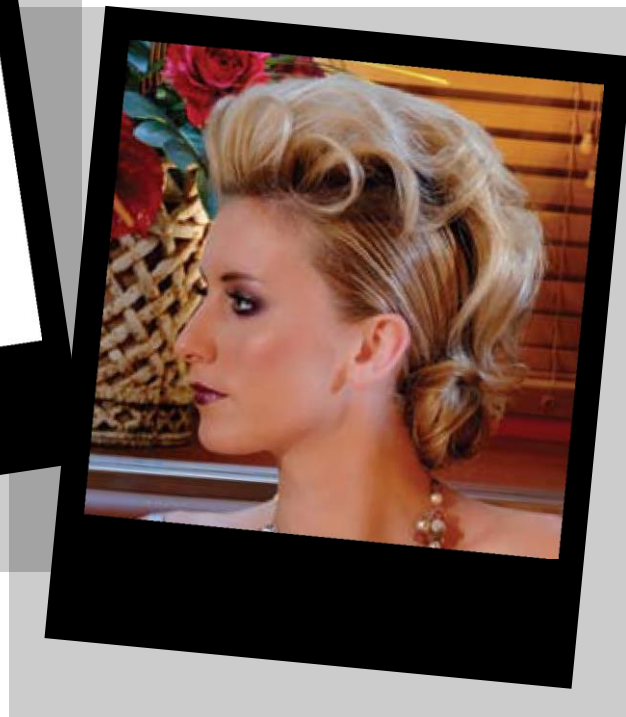
Tystiolaeth glir o
wneud y mwyaf o
botensial y steil

Enghreifftiau:
pob ffactor ym wedi
2 wedi eu hystyried
a thechneg trin,
a thorri gwallt,
hyd gwallt, siâp
a nodweddion
pen/wyneb

Parhad ar y dudalen nesaf

	1 marc	2 farc	3 marc
13 Darparu cyngor ôl-ofal addas	Cyngor ôl-ofal sylfaenol Enghraifft: defnydd o gynhyrchion	Lefel dda o gyngor ôl-ofal Enghraifft: defnydd o gynhyrchion a chyfarpar	Lefel ragorol o gyngor ôl-ofal Enghreiffiau: defnydd o gynhyrchion a chyfarpar, cynnal y steil a'r gwasanaethau pellach sydd ar gael
14 Cyfathrebu ac ymddygiad ac ymddwyn mewn dull proffesiynol	Cyfathrebu ac ymddygiad boddhaol Enghreiffiau: cwrtais, cyfeillgar, cadarnhaol iaith y corff, siarad yn glir	Cyfathrebu ac ymddygiad da Enghreiffiau: cwrtais, cyfeillgar, iaith y corff cadarnhaol, siarad yn glir, parchus tuag at gydweithwyr a chleientiaid, gwrando ac ymateb i anghenion cleientiaid	Cyfathrebu ac ymddygiad rhagorol Enghreiffiau: cwrtais, cyfeillgar, iaith y corff cadarnhaol, siarad yn glir, parchus tuag at gydweithwyr a chleientiaid, gwrando ac ymateb i anghenion cleientiaid, dangos agwedd hyderus a chalonogol

Delwedd diolch i www.patrick-cameron.com Delwedd diolch i Creative Nail



Ffurflen sylwadau

Uned 215 Celfyddyd trin gwallt

Gall y ffurflen hon gael ei defnyddio i gofnodi sylwadau gennych chi, eich cleient neu eich asesydd.



Delwedd diolch i Brenda Harrison

Delwedd diolch i TONI & GUY/Richard Mannah

