

# 216

## Celfyddyd colur ffotograffig

Mae'r uned hon yn eich cyflwyno i gelfyddyd greadigol colur ffotograffig. Yn yr uned hon, byddwch yn creu edrychiadau colur addas ar gyfer delwedd ffotograffig, ac wrth wneud hyn byddwch yn ymestyn eich gwybodaeth o dechnegau colur arbenigol. Gall siâp wynebau gael ei wella gyda lliw a graddliwio, a bydd dysgu am strwythur esgyrn yr wyneb yn eich helpu i ganfod y ffyrdd gorau o wneud hyn. Byddwch hefyd yn cael hwyl yn paratoi ac yn creu bwrdd hwyliau fydd yn dangos eich gwybodaeth a'ch dealltwriaeth o'r hyn y mae angen ei gymryd i ystyriaeth wrth roi colur ffotograffig. Yn olaf, byddwch yn gwerthuso pa mor effeithiol oedd y colur gafodd ei roi, fydd yn hysbysu eich targedau dylunio a chynllunio yn y dyfodol.

# Taflen marcio aseiniad

## Uned 216 Celfyddyd colur ffotograffig

Caiff y dudalen hon ei defnyddio i gofnodi pan fyddwch chi'n pasio'r tasgau 'Beth mae'n rhaid i chi ei wybod' a 'Beth mae'n rhaid i chi ei wneud'. Nid yw'r dasg ymarferol yn cael ei graddio yn yr uned hon.

### Beth mae'n rhaid i chi ei wybod

Tasg 1: taflenni gwybodaeth

### Ticiwch pan fydd wedi'i gwblhau

### Beth mae'n rhaid i chi ei wneud

Tasg 2: arsylwi ymarferol

### Ticiwch pan fydd wedi'i gwblhau

### Cwblhau'r cyfan

Enw'r ymgeisydd:

Llofnod yr ymgeisydd:

Dyddiad:

Llofnod Asesydd:

Dyddiad:

Llofnod y cydlynnydd sicrhau ansawdd  
(lle mae hynny'n briodol):

Dyddiad:

Llofnod y Gwiriwr Allanol  
(lle mae hynny'n briodol):

Dyddiad:



## Beth yw ei ystyr?

### Mae esboniad isod o rai geiriau defnyddiol



**Cyngor ôl-ofal** Ar gyfer rhoi colur ffotograffig, dylai cyngor ôl-ofal gynnwys dulliau tynnu'r colur, argymhellion am gynhyrchion, anghenion triniaeth pellach a chyngor ar ei gynnal.

#### Disgwyliadau ymddygiadol

Bydd disgwyl i chi weithio'n gydweithredol gydag eraill, a dilyn gofynion y salon.

#### Cyflwyniad effeithiol

Wrth gyflwyno bwrdd hwyliau bydd angen i chi ddangos eich cynllunio, yn cynnwys delweddau a lliwiau, dangos sut rydych chi wedi gwneud eich ymchwil, a defnyddio eich sgiliau cyfathrebu geiriol a sgiliau cyflwyno.



#### Esgyrn yr wyneb

Mae'r rhain yn cynnwys asgwrn y talcen, esgryn bochau, asgwrn yr ên a'r macsila.

#### Ffactorau

Ystyriaethau allai rwystro, cyfyngu neu benderfynu ar y gwasanaeth/y driniaeth i ddilyn, er enghraifft math y croen a siâp yr wyneb. Rhaid cymryd y rhain i ystyriaeth wrth gynnal ymgynghoriad.

#### Swyddogaethau'r croen

Y rhain yw gwarchod, rheoli gwres, amsugno, ysgarthu a secretiad.



#### Dulliau gwerthuso

Adborth llafar, adborth ysgrifenedig, tystiolaeth ffotograffig, a hunan werthuso.

#### Diben bwrdd hwyliau

Pwrpas bwrdd hwyliau yw dangos eich creadigrwydd, cyflwyno themâu cysylltiedig, a dangos eich dewis o dechnegau colur arbenigol wedi'u cynllunio ar gyfer rhoi colur ffotograffig.



#### Arferion gwaith diogel a hylan

Mae gweithio'n ddiogel ac yn hylan yn cynnwys defnyddio'r dulliau sterileiddio cywir, sicrhau gwaredu gwastraff wedi'i lygru, dilyn deddfwriaeth, defnyddio neu wisgo PPE, dilyn rheolau iechyd a diogelwch perthnasol, defnyddio'r osgo cywir, a lleoli'r cleient yn gywir.

#### Strwythur y croen

Mae'r croen yn cynnwys yr epidermis, y dermis, haen isgroenol, chwarennau chwys, chwarennau sebwm a ffoliglau blew.

## Beth mae'n rhaid i chi ei wybod

### Rhaid i chi allu:

- 1 Amlinellu pwrpas bwrdd hwyliau
- 2 Amlinellu sut i ddatblygu bwrdd hwyliau
- 3 Disgrifio ffyrdd o gyflwyno bwrdd hwyliau yn effeithiol
- 4 Disgrifio'r ffactorau y mae angen eu hystyried wrth roi colur ffotograffig
- 5 Datgan pwysigrwydd y gweithdrefnau paratoi ar gyfer colur ffotograffig
- 6 Datgan y cyfarpar, yr offer a'r cynhyrchion a ddefnyddiwyd wrth roi colur ffotograffig
- 7 Disgrifio'r drefn y dylai'r cynhyrchion colur gael eu rhoi
- 8 Esbonio sut mae heneiddio naturiol, ffordd o fyw a ffactorau amgylcheddol yn effeithio ar gyflwr y croen
- 9 Disgrifio strwythur a swyddogaeth y croen
- 10 Disgrifio lleoliad prif esgyrn yr wyneb
- 11 Datgan sut i gyfathrebu
- 12 Datgan y disgwyliadau ymddygiadol
- 13 Datgan dulliau o werthuso effeithiolrwydd rhoi'r colur
- 14 Amlinellu arferion gwaith diogel a hylan wrth roi colur ffotograffig

#### Awgrym adolygu

Ymchwilio sut y gall heneiddio naturiol, ffordd o fyw a ffactorau amgylcheddol effeithio ar gyflwr y croen, gan y bydd hyn yn eich helpu i roi cyngor effeithiol i'r cleient.





Ewch ati i ymarfer  
o edrychiadau colur ar eich  
ffrindiau gan arbrofi  
gyda gwahanol liwiau a  
goleuo. Tynnwch luniau  
er mwyn i chi allu gwerthuso  
eich technegau coluro.





Gofynnwch i gymaint o bobl â phosibl i roi adborth i chi ar y delweddau rydych chi wedi'u creu er mwyn i chi gael amrywiaeth o awgrymiadau i'w hystyried.

# Colur







# Beth mae'n rhaid i chi ei wneud

## Tabl disgrifwyr arsylwadau ymarfer

Mae'r tabl hwn yn dangos beth sydd angen i chi ei wneud i ennill 1, 2 neu 3 marc ar gyfer y meini prawf a nodwyd gyda \* ar y dudalen flaenorol.

|   | 1 marc   | 2 farc   | 3 marc   |
|---|--|--|--|
| <b>1</b><br>Cynhyrchu bwrdd hwyliau                           | Datblygu bwrdd hwyliau sy'n dangos syniadau a chysyniadau y gellir eu defnyddio i adlewyrchu themâu, defnyddio syniadau sylfaenol, adnoddau cyfyngedig ac ymchwil finimol. | Datblygu bwrdd hwyliau sy'n dangos syniadau a chysyniadau y gellir eu defnyddio i adlewyrchu themâu, defnyddio amrediad o syniadau sylfaenol, amrywiaeth o adnoddau ac ymchwil gyfyngedig. | Datblygu bwrdd hwyliau sy'n dangos syniadau a chysyniadau y gellir eu defnyddio i adlewyrchu themâu, defnyddio amrediad o syniadau gwreiddiol, amrywiaeth o adnoddau diddorol ac ymchwil fanwl amrywiol. |
| <b>3</b><br>Rhoi colur ffotograffig                           | Rhoi'r colur ffotograffig i greu golwg a ddymunir gan ddefnyddio tystiolaeth o rai technegau sylfaenol a dehongliad o'r bwrdd hwyliau.                                     | Rhoi'r colur ffotograffig i greu golwg a ddymunir gan ddefnyddio tystiolaeth o amrywiaeth o dechnegau a dehongliad da o'r bwrdd hwyliau.   | Rhoi'r colur ffotograffig i greu golwg a ddymunir gan ddefnyddio tystiolaeth o amrywiaeth o dechnegau uwch a dehongliad rhagorol o'r bwrdd hwyliau   |
| <b>5</b><br>Gwerthuso effeithiolrwydd rhoi colur ffotograffig | Cael adborth llafar i ganfod a oedd y gwaith yn cwrdd â disgwyliadau   | Cael adborth llafar i ganfod a oedd y gwaith yn cwrdd â disgwyliadau Cofnodir adborth llafar.  | Adborth llafar ac ysgrifenedig wedi'i gael i ganfod a oedd y gwaith yn cwrdd â disgwyliadau. Caiff gofynion ar gyfer rhoi colur yn y dyfodol ac adborth gweledol a llafar eu cofnodi.                    |

### Awgrym adolygu

Dylech dderbyn adborth cadarnhaol a negyddol gan wahanol bobl gan y bydd hyn yn eich helpu i ddatblygu eich sgil yn rhoi colur

## Ffurflen sylwadau

Uned 216

### Celfyddyd colour ffotograffig

Gall y ffurflen hon gael ei defnyddio i gofnodi sylwadau gennych chi, eich cleient neu eich asesydd.

---

---

---

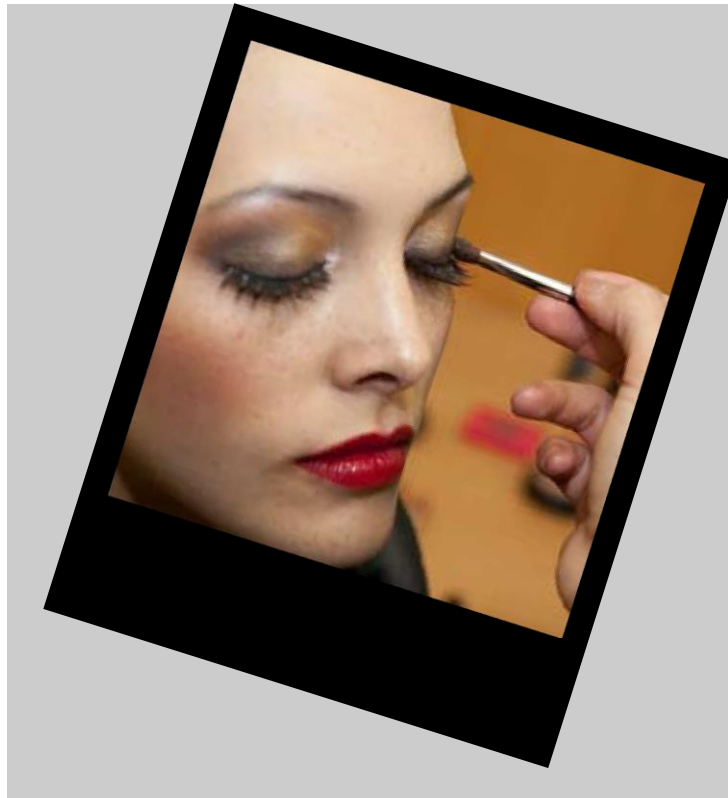
---

---

---

---

---



Delwedd diolch i

