

217

Celfyddyd lliwio gwallt

Lliwio yw un o'r gwasanaethau mwyaf poblogaidd sy'n cael ei wneud mewn salonau heddiw, gyda chleientiaid benywaidd a gwrywaidd fel ei gilydd. Byddwch yn cynhyrchu amrywiaeth ffantastig o liwiau ac effeithiau, o flendio gwallt gwyn i mewn i gael golwg naturiol, i ychwanegu lliwiau llachar i gael delweddu dramatig, neu oleuo'r gwallt i liw golau gwahanol. Yr uned hon yw sylfaen technegau lliwio; byddwch yn dysgu sut mae lliw'n gweithio a sut i ddewis lliw, ynghyd â sut i roi cyngor ar addasrwydd lliw ac ar ei gynnal.

Taflen marcio aseiniad

Uned 217 Celfyddyd

llywio gwallt

Bydd eich asesydd yn eich marcio ar bob un o'r tasgau ymarferol yn yr uned hon. Caiff y dudalen hon ei defnyddio i gyfrifo eich gradd gyffredinol ar gyfer yr uned hon. Rhaid i chi basio **pob** rhan o'r tasgau i allu ennill gradd **Ar gyfer pob tasg ymarferol sydd wedi'i chwblhau, mae llwyddo'n golygu 1 pwynt, teilyngdod yn golygu 2 bwynt a rhagoriaeth yn golygu 3 phwynt,**

Beth mae'n rhaid i chi ei wybod	Ticiwch pan fydd wedi'i gwblhau
Tasg 1a: canllaw llywiau	
Tasg 1b: siart	
Tasg 1c: siart	
Tasg 1d: taflen ffeithiau	

Beth mae'n rhaid i chi ei wneud	Gradd	Pwyntiau
Tasg 2a: llyw dros dro		
Tasg 2b: Llyw lled barhaol		

Siart trosi

Gradd	Pwyntiau
Llwyddo	1–1.5
Teilyngdod	1.6–2.5
Rhagoriaeth	2.6–3

Cyfanswm y pwyntiau ar gyfer tasgau wedi'u graddio

Wedi'i rannu gyda

= Gradd gyfartalog ar gyfer y tasgau

Gradd gyffredinol (gweler siart trosi)

÷ 2

Enw'r ymgeisydd:

Llofnod yr ymgeisydd:

Dyddiad:

Llofnod Asesydd:

Dyddiad:

Llofnod y cydlynnydd sicrhau ansawdd (lle mae hynny'n briodol):

Dyddiad:

Llofnod y Gwiriwr Allanol (lle mae hynny'n briodol):

Dyddiad:

Beth yw ei ystyr?

Mae esboniad isod o rai geiriau defnyddiol



Dyfnder lliw

Pa mor olau neu dywyll yw'r gwallt, e.e. 2-9 ar y system Siart Lliwiau Rhyngwladol.

Prawf cudyn datblygu lliw

Mae'r prawf hwn yn cael ei wneud yn ystod y cyfnod prosesu i wirio datblygiad y lliw neu'r goleuwr.



Tôn Lliw

Y lliwiau rydych chi'n eu gweld yn y gwallt, er enghraifft coch, copr, aur.

Gwrtharwydd

Rhywbeth all achosi adwaith niweidiol i gynnyrch, gwasanaeth neu gemegyn trin gwallt.

Prawf elastigedd

Prawf sy'n cael ei gynnal i wirio cyflwr cortecs y gwallt.

Hydrogen perocsid

Cemegyn sy'n cael ei gymysgu gyda lliw parhaol a goleuwyr i actifadu'r lliw.

Prawf anghytundeb

Prawf sy'n cael ei gynnal ar y gwallt cyn gwasanaeth cemegol i wirio am bresenoldeb halwynau metelig.



Siart Lliwiau Rhyngwladol (ICC)

Caiff yr ICC ei ddefnyddio i helpu gyda dewis lliw.

Goleuwr

Cynhyrchion sy'n goleuo pigmentau naturiol y gwallt heb roi lliw artiffisial; enw arall arnynt yw cannydd neu gyn-oleuwyr.

Cyfarwyddiadau'r gwneuthurwr

Canllawiau penodol gan wneuthurwr neu gyflenwyr ar y defnydd o gynhyrchion, teclynau a chyfarpar.



Melanin

Y pigment sy'n rhoi lliw i'r croen a'r gwallt. Mae gwahanol fathau o felanin yn rhoi gwahanol liwiau gwallt; er enghraifft, mae eumelanin yn gyfrifol am arlliwiau du a brown.



Cyfarpar Diogelu Personol (PPE)

Cyfarpar ar gael i'w defnyddio yn y gweithle i'ch gwarchod chi, eich croen a'ch dillad rhag niwed wrth liwio gwallt, er enghraifft menig, ffedogau neu oferôls.

Prawf mandylledd

Yn cael ei wneud ar y gwallt cyn rhoi lliw i wirio pa mor fandylllog yw'r gwallt - gall mandylledd anwastad effeithio ar ganlyniad y lliw.

Prawf croen

Prawf sy'n cael ei wneud cyn cytuno ar y gwasanaeth lliwio i wirio a fydd croen y cleient yn adweithio i'r cemegion yn y cynnyrch lliwio.

Beth mae'n rhaid i chi ei wybod

Rhaid i chi allu:

Awgrym adolygu

Nid yw cynhyrchion goleuo'n lliwio'r gwallt: dim ond codi'r pigmentau naturiol (neu artiffisial) o'r gwallt y maen nhw'n ei wneud, a byddan nhw'n parhau i godi'n oleuach ac yn oleuach nes i'r cynnyrch gael ei dynnu i ffwrdd neu ddod i ben.

- 1 Esbonio'r ystyriaethau diogelwch y mae'n rhaid eu cymryd i ystyriaeth wrth liwio gwallt
- 2 Amlinellu'r mathau o gynhyrchion lliwio a thechnegau lliwio
- 3 Nodi'r ffactorau y mae'n rhaid eu cymryd i ystyriaeth wrth ddewis cynhyrchion lliw
- 4 Esbonio pwysigrwydd cynnal y profion angenrheidiol cyn ac yn ystod y gwasanaeth lliwio a chofnodi'r canlyniadau
- 5 Esbonio egwyddorion dewis lliw
- 6 Esbonio sut mae pigmentau naturiol gwallt yn dylanwadu ar y dewis o liw
- 7 Disgrifio sut mae'r Siart Lliwiau Rhyngwladol yn cael ei ddefnyddio i ddewis lliw
- 8 Disgrifio sut mae pob un o'r cynhyrchion lliwio'n effeithio ar strwythur y gwallt

Parhad ar y dudalen nesaf



Delwedd diolch i Karine

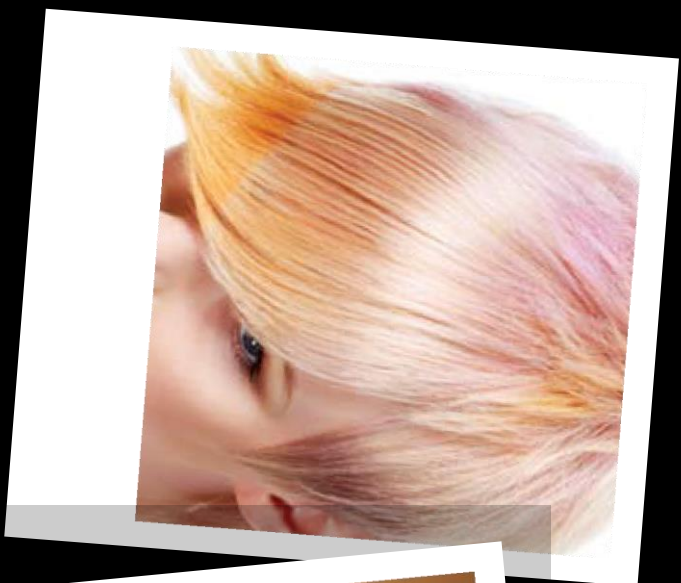
- 9 Esbonio'r defnydd o hydrogen perocsid wrth liwio gwallt
- 10 Disgrifio gwahanol dechnegau ymgynghori a ddefnyddir i adnabod amcanion gwasanaeth
- 11 Disgrifio gofynion y salon ar gyfer paratoi'r cleient, paratoi eu hunan a pharatoi'r ardal waith
- 12 Disgrifio defnydd cywir a chynnal a chadw arferol cyfarpar ac offer
- 13 Nodi pwysigrwydd adfer pH y gwallt ar ôl rhoi lliw parhaol
- 14 Disgrifio'r ôl-ofal ddylai gael ei ddarparu
- 15 Amlinellu arferion gwaith diogel a hylan
- 16 Datgan sut i gyfathrebu ac ymddwyn mewn amgylchedd salon

Mae cynhyrchion lliwio parhaol yn alcaliaidd: maen nhw'n chwyddo strwythur y gwallt, yn agor cennau'r cwtiglau er mwyn i'r lliw dreiddio i gortecs y gwallt.

Delwedd dŵlch i Michael Barnes



Lliw



Delwedd diolch i The Colour Project

Delwedd diolch i TONI & GUY/Sammy Broadhurst

OLYMPIA



*Does dim terfyn i ble y gall
creadigrwydd lliwio fynd â chi!*



Beth mae'n rhaid i chi ei wneud

Arsylwadau ymarfer

Mae'r dudalen hon yn dangos beth sydd angen i chi ei wneud yn ystod eich tasg ymarferol. Gallwch edrych arni ymlaen llaw, ond **nid** oes hawl iddi fod gyda chi tra'ch bod yn gwneud eich tasg ymarferol. Rhaid i chi fodloni **pob un** o'r meini prawf; gallwch ennill 1 marc, 2 farc neu 3 marc ar gyfer y meini prawf sydd wedi eu nodi gyda *.

- 1 Paratoi ei hun, y cleient a'r ardal waith ar gyfer gwasanaeth lliwio
- 2 Defnyddio technegau ymgynghori addas i nodi amcanion triniaeth *
- 3 Asesu potensial y gwallt i gyflawni'r golwg a ddymunir drwy adnabod y ffactorau sy'n dylanwadu *
- 4 Dewis a defnyddio dull rhoi, cynhyrchion, teclynnau a chyfarpar i liwio gwallt
- 5 Gosod ei hun, y cleient a'r ardal waith ar gyfer gwasanaethau lliwio
- 6 Rhoi'r lliw gan ddefnyddio adrannau taclus
- 7 Monitro'r lliw yn datblygu yn gywir, gan ddilyn cyfarwyddiadau'r gwneuthurwr
- 8 Tynnu'r cynnyrch lliw yn drylwyr oddi ar y gwallt a'r croen pen
- 9 Rhoi cyflyrydd addas neu driniaeth ôl lliw i'r gwallt, gan ddilyn cyfarwyddiadau'r gwneuthurwr
- 10 Creu golwg a ddymunir i fodloni'r cleient

Siart trosi (lliw dros dro)

Gradd	Marciau
Llwyddo	11–12
Teilyngdod	13–16
Rhagoriaeth	17–19

Siart trosi (lliw lled barhaol)

Gradd	Marciau
Llwyddo	14–15
Teilyngdod	16–19
Rhagoriaeth	20–22

Gwasanaeth lliwio					
1 Lliw dros dro			2 Lliw lled barhaol		
1			1		
1	2	3	1	2	3
1	2	3	1	2	3
1			1		
1			1		
1			1		
1			1		
1			1		
1			1		
1			1		

Parhad ar y dudalen nesaf

11 Gwerthuso canlyniadau'r driniaeth gyda'r cleient

12 Darparu cyngor ôl-ofal addas *

13 Dilyn arferion gwaith diogel a hylan

14 Cyfathrebu ac ymddwyn mewn modd proffesiynol *

Cyfansymiau

Gradd

Llofnod yr ymgeisydd a dyddiad

Llofnod Asesydd a dyddiad

Gwasanaeth Iliwio

1 Lliw dros dro			2 Lliw lled barhaol		
1			1		
1	2	3	1	2	3
1			1		
1	2	3	1	2	3

Delwedd diolch i The Colour Project (dde)



Delwedd diolch i TONI&GUY/Paddington Sydney




Beth mae'n rhaid i chi ei wneud

Tabl disgrifwyr arsylwadau ymarfer

Mae'r tabl hwn yn dangos beth sydd angen i chi ei wneud i ennill 1, 2 neu 3 marc ar gyfer y meini prawf a nodwyd gyda * ar dudalen 8 a 9.

	1 marc	2 farc	3 marc
2 Defnyddio technegau ymgynghori addas i nodi amcanion triniaeth	Ymgynghoriad sylfaenol wedi'i wneud Enghraifft: defnyddio cwestiynau caeedig	Ymgynghoriad da wedi'i wneud Enghreifftiau: defnyddio cwestiynau agored a chaeedig, defnyddio cymhorthion gweledol ymwybodol o iaith ei gorff ei hun	Ymgynghoriad trylwyr wedi'i wneud Enghreifftiau: defnyddio cwestiynau agored a chaeedig, defnydd da o gymhorthion gweledol, defnydd effeithiol o iaith y corff, ailadrodd cyfarwyddiadau yn glir i gael cadarnhad
3 Asesu potensial y gwallt i gyflawni'r edrychiad a ddymunir drwy adnabod y ffactorau sy'n dylanwadu	Gwerthusiad minimol Enghreifftiau: cynnal yr holl brofion angenrheidiol, asesu cyflwr y gwallt a chroen y pen, gofynion y cleient	Gwerthusiad da Enghreifftiau: cynnal yr holl brofion angenrheidiol, asesu cyflwr y gwallt a chroen y pen, gofynion y cleient, patrymau tyfiant gwallt, gwasanaethau blaenorol, ffordd o fyw'r cleient	Lefel uchel o werthuso Enghreifftiau: cynnal yr holl brofion angenrheidiol, asesu cyflwr y gwallt a chroen y pen, gofynion y cleient, patrymau tyfiant gwallt, gwasanaethau blaenorol, ffordd o fyw'r cleient, gwead gwallt, toriad a hyd y gwallt, trwch gwallt
12 Darparu cyngor ôl-ofal addas	Cyngor ôl-ofal sylfaenol Enghraifft: defnyddio o gynhyrchion	Lefel dda o gyngor ôl-ofal Enghreifftiau: defnyddio o gynhyrchion a chyfarpar	Lefel ragorol o gyngor ôl-ofal Enghreifftiau: defnyddio o gynhyrchion a cyfarpar, cynnal y steil a gwasanaethau pellach sydd ar gael
14 Cyfathrebu ac ymddygiad ac ymddwyn mewn dull proffesiynol	Cyfathrebu ac ymddygiad boddhaol Enghreifftiau: cwrtais, cyfeillgar, iaith	Cyfathrebu ac ymddygiad da Enghreifftiau: cwrtais, cyfeillgar, iaith y corff, siarad	Cyfathrebu ac ymddygiad rhagorol boddhaol Enghreifftiau: cwrtais, cyfeillgar, iaith



iaith y corff cadarnhaol,
siarad yn glir

yn glir, dangos parch
i gydweithwyr a
chleientiaid,
gwrando ac ymateb i
anghenion cleientiaid

y corff, siarad
yn glir, dangos parch

cydweithwyr a
chleientiaid,
gwaando ac ymateb i
i anghenion cleientiaid,
dangos agwedd
hyderus a chalonogol

Ffurflen sylwadau

Uned 217 Celfyddyd lliwio gwaltt

Gall y ffurflen hon gael ei defnyddio i gofnodi sylwadau gennych chi, eich cleient neu eich asesydd.

Delwedd diolch i TONI&GUY/Cronulla,

Delwedd diolch i Cutting Room

